

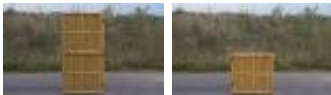
## Bambus-Tür Shilon



### Bambus-Tür Shilon

Bambustür mit Holz-Bambus-Rahmen, komplett inklusive Riegel und Schließblech sowie Türangeln und einseitigem Türstock, ideales Dekorationselement für Bambuszäune

Füllung aus Bambusstäben (Bambusstäbe: Arundinaria amabilis), Rahmen: Nadelholz mit Bambusfurnier, Herkunft: China, Farbe: Bambus naturgelb, Oberfläche lackiert



Artikel-Nr.:	ZTT-18090
Höhe (cm):	180
Breite (cm):	90
Gewicht (kg/Stk.):	25,0

### Preisstaffelung

(inkl. ges. MwSt., zzgl.  
Versandkosten)

Preis/Stk. ab 1 Stk.:	<del>230,54 €</del> 207,48 € *
Preis/Stk. ab 2 Stk.:	<del>210,34 €</del> 189,31 € *
Preis/Stk. ab 3 Stk.:	<del>205,48 €</del> 184,93 € *
Preis/Stk. ab 4 Stk.:	<del>194,66 €</del> 175,19 € *

\*\* B-Ware / 2. Wahl mit Mängeln, gilt nur solange Vorrat reicht. Rot durchgestrichener Preis ist regulärer Preis.

Die Türen Shilon mit 1,80 m bzw. 0,90 m Höhe sind das ideale Dekorationselement bei der Herstellung eines Bambuszauns. Sie sind jeweils 0,90 m breit und werden komplett mit Riegel, Schließblech, Türangel und Türstock geliefert. Zur Montage des Türstocks werden die Zaunpfähle "Tri-Post" angeboten. Die Türen haben einen stabilen Kern aus Nadelholz und ihre Oberfläche sind mit sehr dekorativen Bambusleisten aus robustem Tonkin-Bambus (Arundinaria amabilis) furniert. Die Türfüllung besteht aus dünnen Tonkinstäben. Auch die Oberseite der Bambustür hat eine schützende Bambusabdeckung. Die Bambus-Türen passen optimal zu unseren Shilon-Zäunen mit ganzer Füllung, mit Bambusfenster als auch mit diagonalem Abschluss.

**CONBAM©**  
Ausgezeichnetes  
Bauen mit Bambus

**Deutschland  
Land der Ideen**  
  
Ausgewählter Ort 2006

